

Désignation: Sac à déchets 100L PEBD Noir  
Référence: 5544-1

### 1 - Présentation

Réf. Douanière: 39232100

|                        | valeur nominale | tolérance     |
|------------------------|-----------------|---------------|
| <b>Demi périmètre</b>  | <b>820 mm</b>   | <b>± 2,5%</b> |
| <b>Longueur totale</b> | <b>870 mm</b>   | <b>± 2,5%</b> |
| <b>Epaisseur</b>       | <b>39 µm</b>    | <b>± 8%</b>   |

### Conditionnement

rouleaux de : **25 sacs**  
cartons de : **200 sacs**  
palettes de : **66 cartons**  
11 rangs de **6 cartons**  
type de palette: **Perdue 800 x 1200 mm**

Lien de fermeture: **Oui**

Type de soudure: **Soufflets**

Présentation sous: **rouleau bande papier imprimé**

### 3 - Caractéristiques mécaniques

#### Résistance à la rupture

NF EN ISO 5273

Largeur éprouvette : 15 mm

Vitesse : 500 mm/min

On mesure la force, en Newton, nécessaire à la rupture de l'éprouvette.

|                       | valeur nominale |
|-----------------------|-----------------|
| <b>sens extrusion</b> | <b>8,2 N</b>    |
| <b>sens travers</b>   | <b>7,4 N</b>    |

#### Allongement à la rupture

NF EN ISO 527/3

Largeur éprouvette : 15 mm

Vitesse : 500 mm/min

On mesure le pourcentage d'allongement qu'il est possible de faire subir à l'éprouvette avant sa rupture.

|                       | valeur nominale |
|-----------------------|-----------------|
| <b>sens extrusion</b> | <b>265%</b>     |
| <b>sens travers</b>   | <b>465%</b>     |



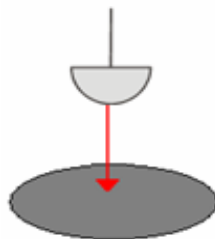
NF EN ISO 7765-1

(méthode escalier)

Hauteur de chute : 66 cm

#### Dart-test

On détermine la masse, en gramme, nécessaire pour percer la gaine.



| valeur nominale |
|-----------------|
| <b>179 g</b>    |

Date de mise à jour: 24/12/2015

visa: - Thomas BONNY -