

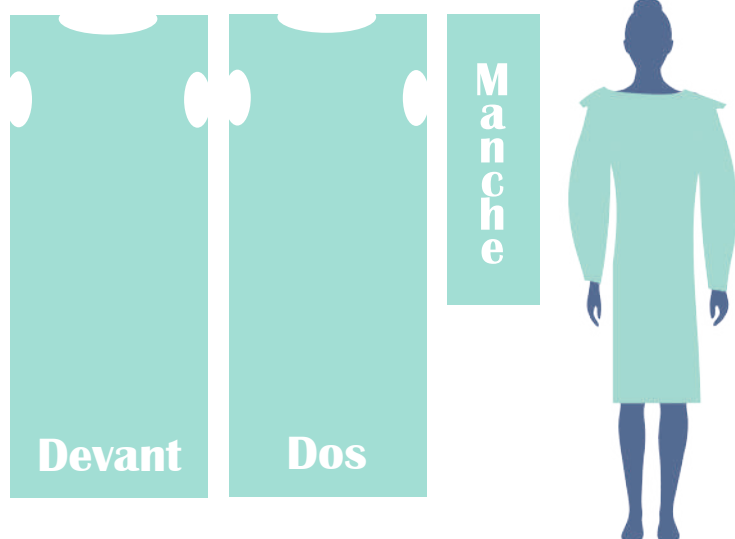
FICHE TECHNIQUE DISPOSITIF BARRIERE

SPECIAL
CRISE SANITAIRE

SUR-BLOUSE

SPECIAL
CRISE SANITAIRE

- 🧤 Kit de protection : une sur-blouse plus une paire de manches
- 🧤 Avec une ouverture pour le passage de la tête (encolure) et deux ouvertures pour le passage des bras (emmanchure)
- 🧤 En PEBD 35µ, pour plus de solidité, plus de protection aux divers particules, plus d'étanchéité



Caractéristiques

Type	Sur-blouse	Manche
Dimensions	700x1200 mm	230x700 mm
Epaisseur	35µ	35µ
Couleur	Blanc	Blanc
Type de lien	sans	—
Type de soudure	Traditionnelle	rad tionnelle

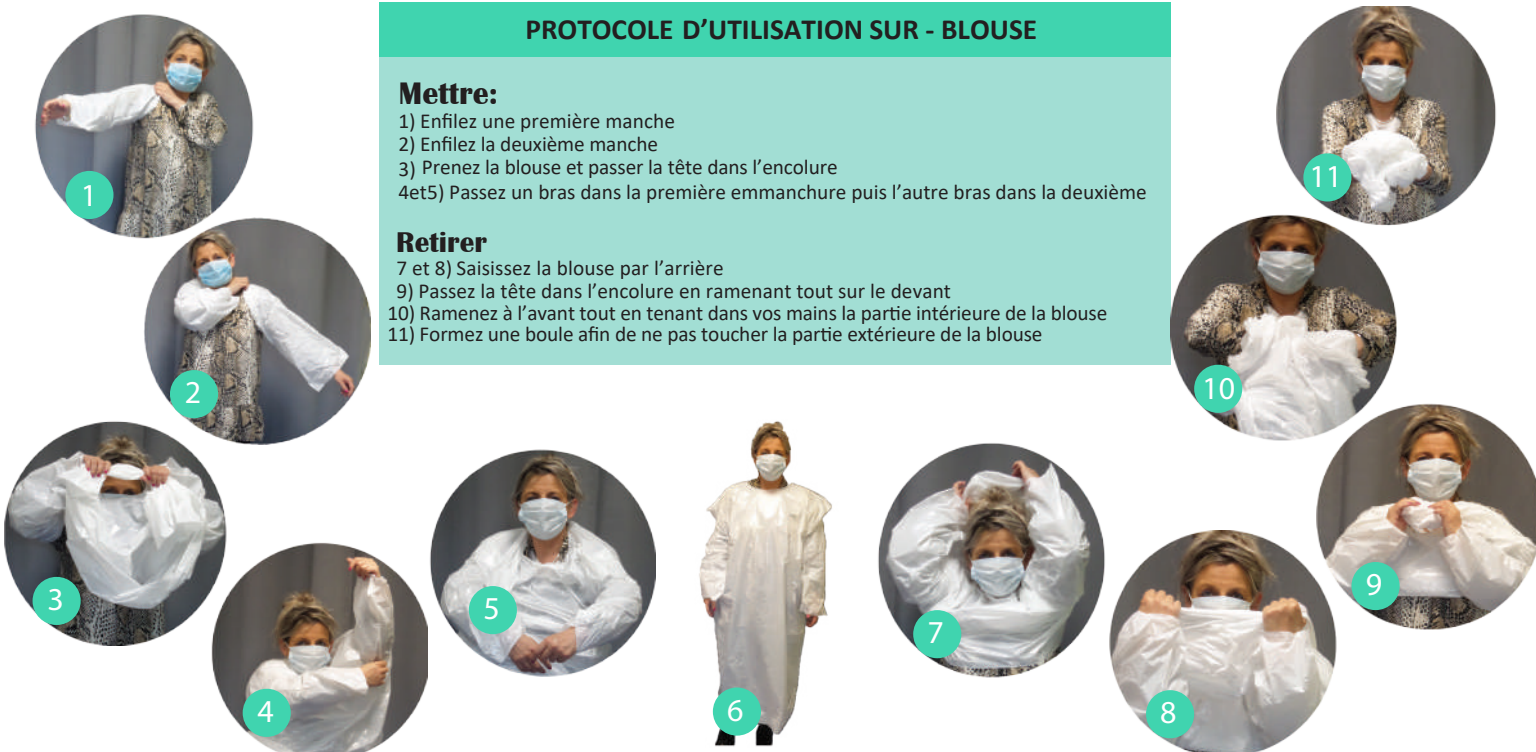
PROTOCOLE D'UTILISATION SUR - BLOUSE

Mettre:

- 1) Enfilez une première manche
- 2) Enfilez la deuxième manche
- 3) Prenez la blouse et passer la tête dans l'encolure
- 4 et 5) Passez un bras dans la première emmanchure puis l'autre bras dans la deuxième

Retirer

- 7 et 8) Saisissez la blouse par l'arrière
- 9) Passez la tête dans l'encolure en ramenant tout sur le devant
- 10) Ramenez à l'avant tout en tenant dans vos mains la partie intérieure de la blouse
- 11) Formez une boule afin de ne pas toucher la partie extérieure de la blouse



Fabriqué en Haute loire par :